



Comune di Piancastagnaio
 via Antonio Gramsci, 56, 53025 Piancastagnaio (SI)
 P. IVA 00255670523
 TEL. 0577 786024
 FAX 0577 786711
 www.comune.piancastagnaio.siena.it
 comune.piancastagnaio@pec.consortiozterrecablate.it

SOSTEGNO AGLI INVESTIMENTI DESTINATI AD
 ACCRESCERE LA RESILIENZA ED IL PREGIO
 AMBIENTALE DEGLI ECOSISTEMI FORESTALI:

RISTRUTTURAZIONE DEL RIFUGIO "LA DIREZIONE"



PROGETTO DEFINITIVO - ESECUTIVO

Direttore Tecnico
 ing. Giuliano Trentini

Collaboratori:
 dott. agr. Tommaso Vai
 dott. agr. Paolo Armanasco
 dott. Francesco Leone

Progettisti:
 arc. Barbara Bonadies
 ing. Giacomo Pecchioli
 dott. agr. Giordano Fossi
 dott. agr. Paolo Gandi

R.U.P.
 dott. Fabio Alesini

note: TAV. 1

data: LUGLIO 2022

scala:

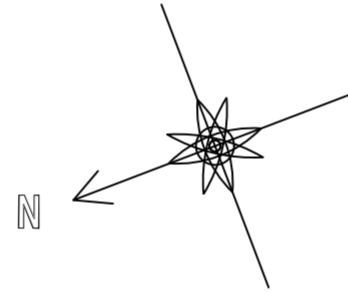
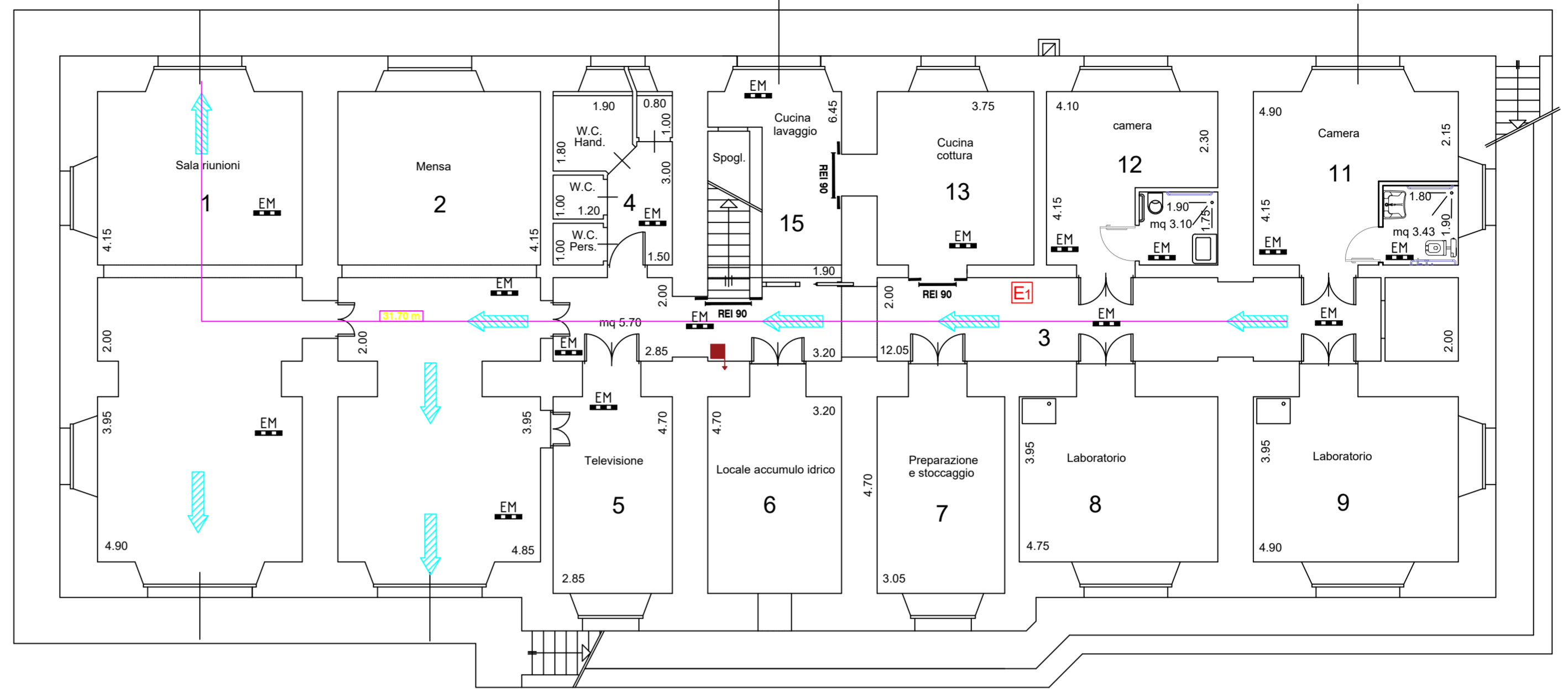


BIOS s.r.l. - P.IVA e C.F. 06393070484 - capitale sociale
 10.000 euro interamente versato - Via La Marmora, 51 - 50121
 Firenze - TEL 055 4089253 - FAX 055 475593 - info@bios-is.it
 www.bios-is.it - C.C.I.A. Firenze - REA FI-624950

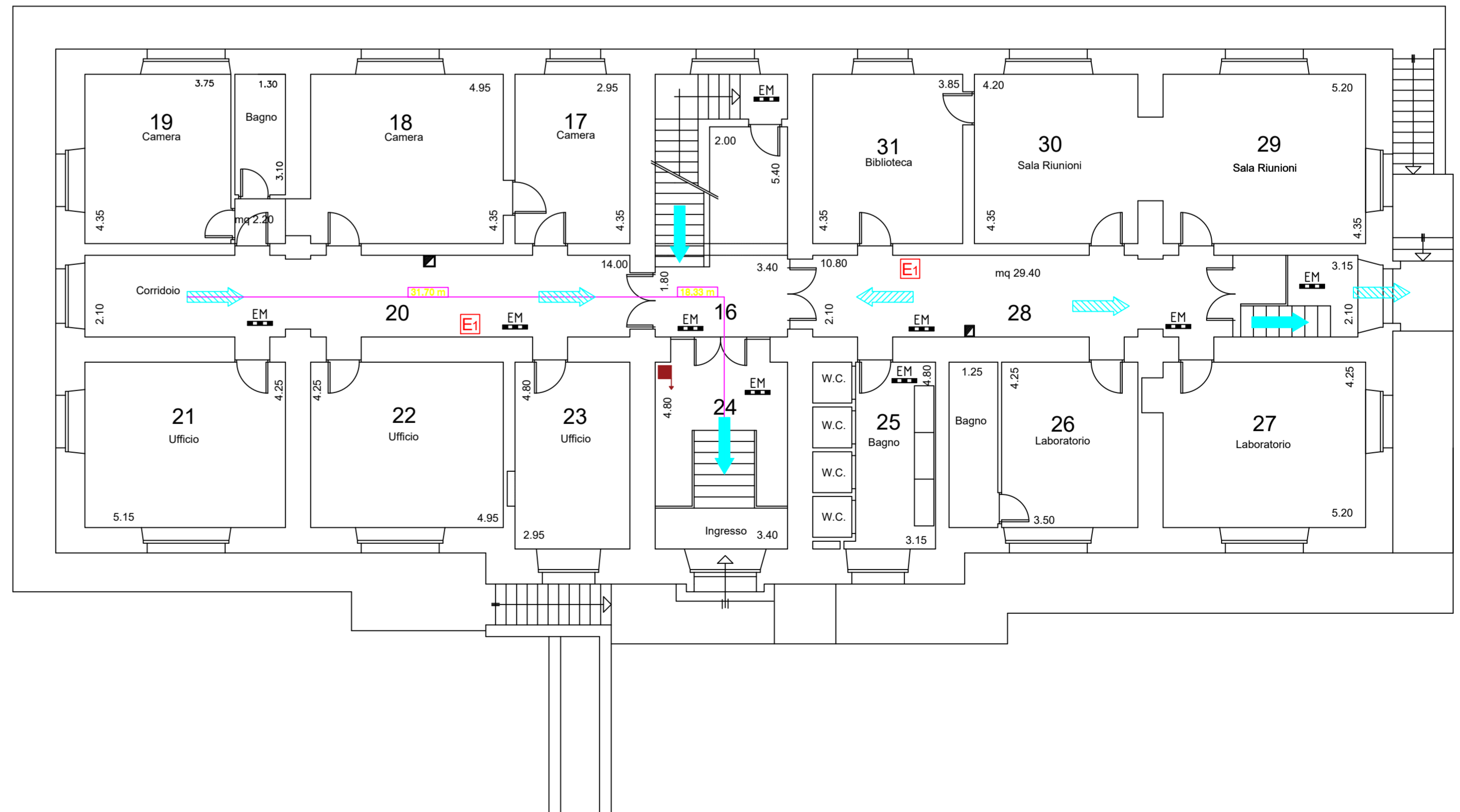


MYRICA s.r.l. - Via Lungo L'Affrico 90, Firenze (IT)
 P.IVA 06685730488 - info@myricae.eu
 www.myricae.eu - +39055669587

PIANTA PIANO TERRA



PIANTA PIANO PRIMO



LEGENDA

	Percorso di uscita in salita
	Percorso di uscita orizzontale
	Percorso di uscita verso il basso
	Porta di sicurezza REI - 1 Modulo
	Naspo UNI25 a parete. Completo di manichetta flessibile L=25 mt. Completo di raccordo in ghisa malleabile con attacco rapido per manometro e valvola di intercettazione con manometro (0-25 Bar) dotato di attacco rapido
	Idrante UNI45 a parete. Completo di manichetta flessibile L=25 mt. Completo di raccordo in ghisa malleabile con attacco rapido per manometro e valvola di intercettazione con manometro (0-25 Bar) dotato di attacco rapido
	Attacco Motopompa
	Estintore con capacità estinguente 34A 144B
	Uscita di sicurezza esterna
	Uscita di sicurezza interna
	Percorsi di fuga
	Luce di emergenza



Comune di Piancastagnaio
 via Antonio Gramsci, 56, 53025 Piancastagnaio (SI)
 P. IVA 00255670523
 TEL. 0577 786024
 FAX 0577 786711
 www.comune.piancastagnaio.siena.it
 comune.piancastagnaio@pec.consortiorecablate.it

SOSTEGNO AGLI INVESTIMENTI DESTINATI AD
 ACCRESCERE LA RESILIENZA ED IL PREGIO
 AMBIENTALE DEGLI ECOSISTEMI FORESTALI:

RISTRUTTURAZIONE DEL RIFUGIO "LA DIREZIONE"



PROGETTO DEFINITIVO - ESECUTIVO

Direttore Tecnico
 ing. Giuliano Trentini

Collaboratori:
 dott. agr. Tommaso Vai
 dott. agr. Paolo Armanasco
 dott. Francesco Leone

Progettisti:
 arc. Barbara Bonadies
 ing. Giacomo Pecchioli
 dott. agr. Giordano Fossi
 dott. agr. Paolo Gandi

R.U.P.
 dott. Fabio Alesini

note: TAV. 2

data: LUGLIO 2022

scala:

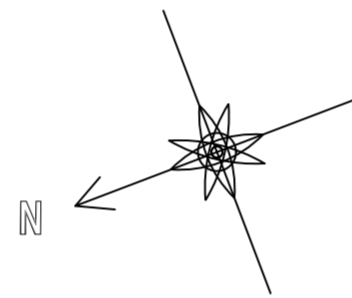
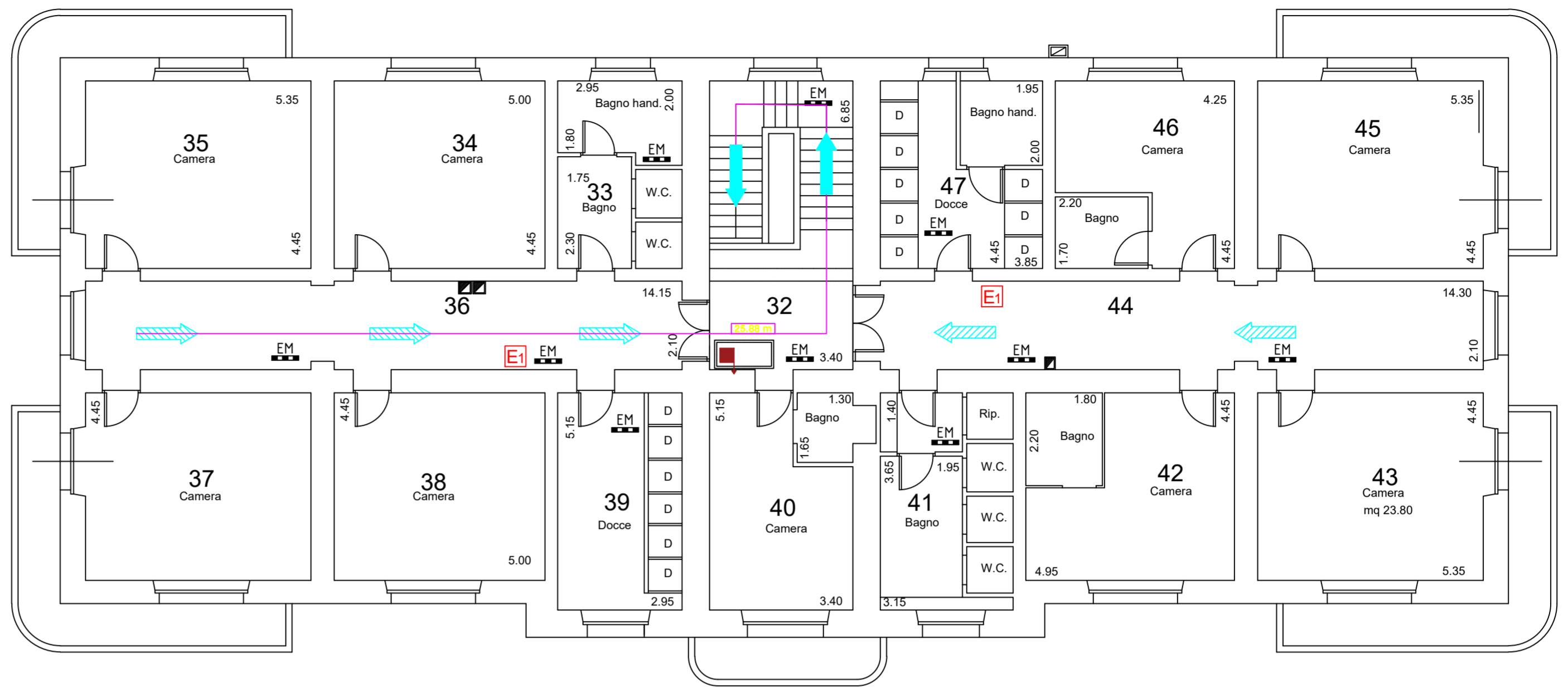


BIOS IS s.r.l. - P.IVA e C.F. 06303070494 - capitale sociale
 10.000 euro interamente versato - Via La Marmora, 51 - 50121
 Firenze - TEL 055 4089253 - FAX 055 4755993 - info@bios-is.it
 - www.bios-is.it - C.C.I.A.A. Firenze - REA FI-624950

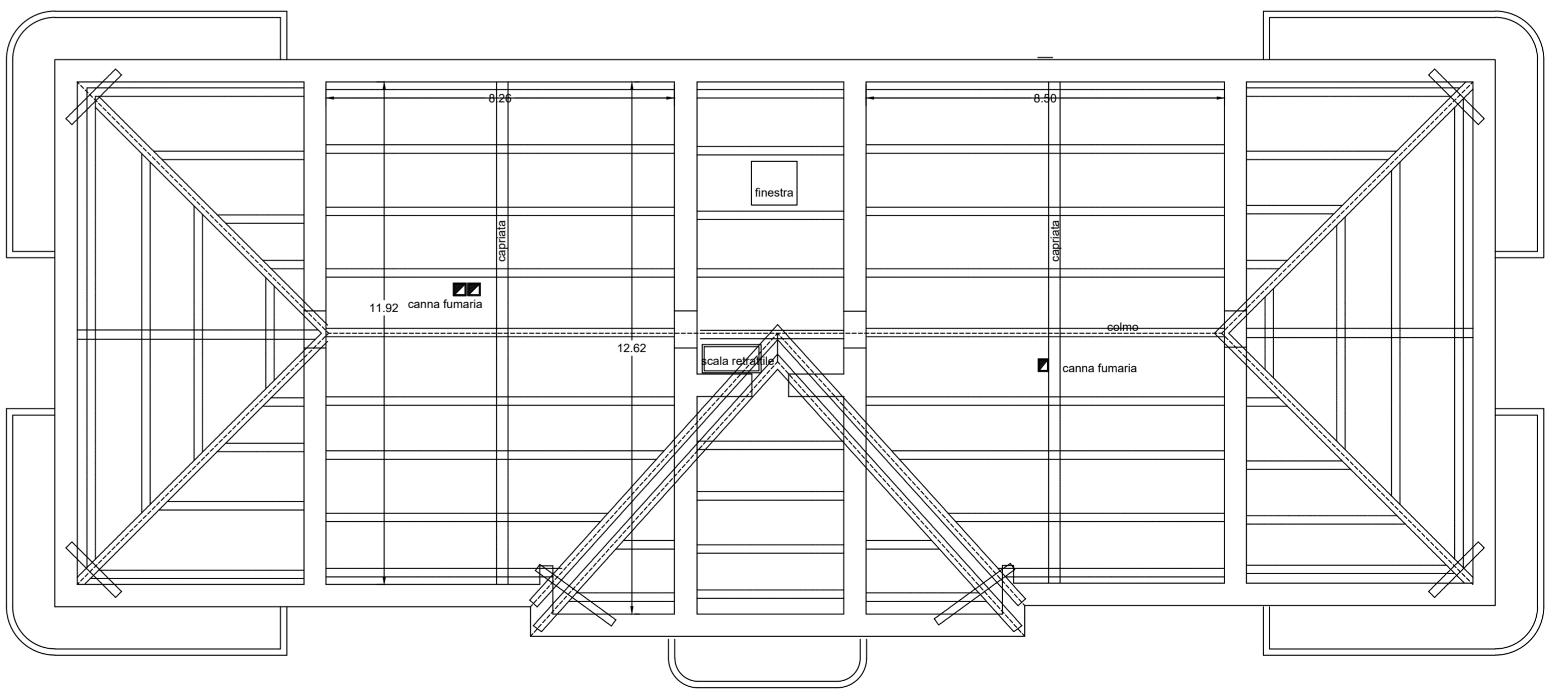


MYRICAE s.r.l. - Via Lungo L'Affrico 90, Firenze (IT)
 P.IVA 06685750468 - info@myricae.eu
 www.myricae.eu - +39055666587

PIANTA PIANO SECONDO



PIANTA PIANO SOTTOTETTO



LEGENDA

	Percorso di uscita in salita
	Percorso di uscita orizzontale
	Percorso di uscita verso il basso
	Porta di sicurezza REI - 1 Modulo
	Naspo UNI25 a parete. Completo di manichetta flessibile L=25 mt. Completo di raccordo in ghisa malleabile con attacco rapido per manometro e valvola di intercettazione con manometro (0-25 Bar) dotato di attacco rapido
	Idrante UNI45 a parete. Completo di manichetta flessibile L=25 mt. Completo di raccordo in ghisa malleabile con attacco rapido per manometro e valvola di intercettazione con manometro (0-25 Bar) dotato di attacco rapido
	Attacco Motopompa
	Estintore con capacità estinguente 34A 144B
	Uscita di sicurezza esterna
	Uscita di sicurezza interna
	Percorsi di fuga
	Luce di emergenza



-  Sentiero Natura
-  Sentiero del Tasso
-  Sentiero del Ponte
-  Sentiero ciclabile
-  Torrenti
-  Confini riserva

**Sentieristica
Riserva Naturale
Pigelleto**

